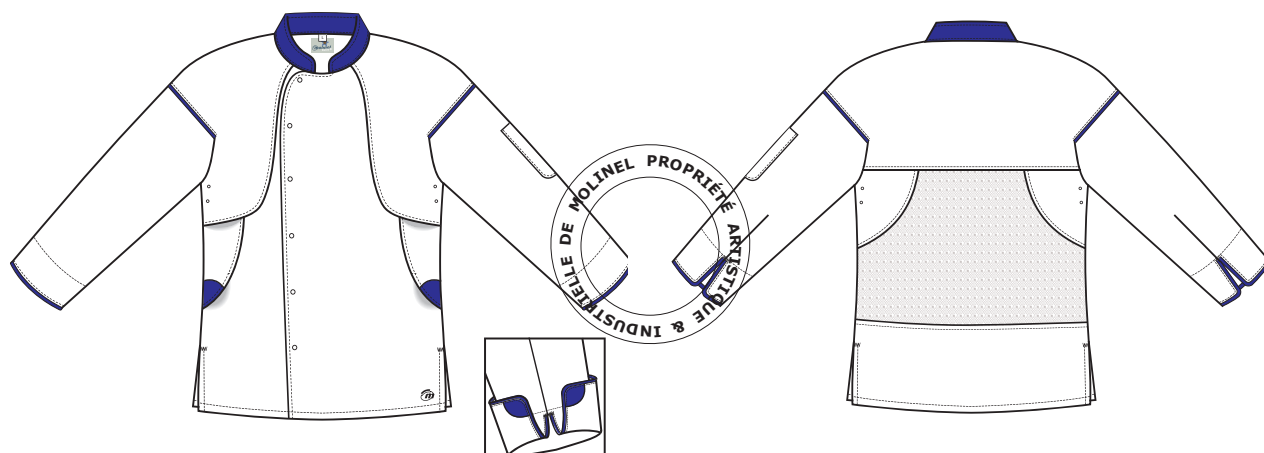




VESTE CUISINE EMULSION 2313



■ DESCRIPTIF :

Col officier.
 Fermeture croisée par boutons pressions nacrés.
 Poche stylo sur manche gauche.
 Revers bas de manche passepoilé avec fente.
 Empiècement dos en maille piquée respirante.
 Oeillets d'aération.
 Fentes côtés.

■ MONTAGE ET FINITIONS :

- Assemblage safety.
- Piqûres de montage fil ton sur ton

■ TISSUS :

Coloris

Matières

Blanc

- Blanc : 215 gr/m² . Satin confortec
50% Polyester
50% Coton
- Blanc : 150gr/m² Maille piqué
100% Polyester
- Blanc : 90gr/m² Filet
100% Polyamide
- Noir : 210gr/m² Sergé
65% Polyester / 35% Coton
- Marine : 210gr/m²
65% Polyester / 35% Coton
- Gris Brossé : 210gr/m² Sergé
65% Polyester / 35% Coton
- Gris clair : 210 gr/m² Coton
65% Polyester / 35% Coton

■ ENTRETIEN :



■ REFERENCES ET TAILLES :

Broderie/Liseré

tailles XS à 4XL

Noir	2313 2251 279
Marine	2313 2251 158
Gris Brossé	2313 2251 026
Gris Clair	2313 2251 034

Date de validation : JUIN 2008

Visa Marketing :