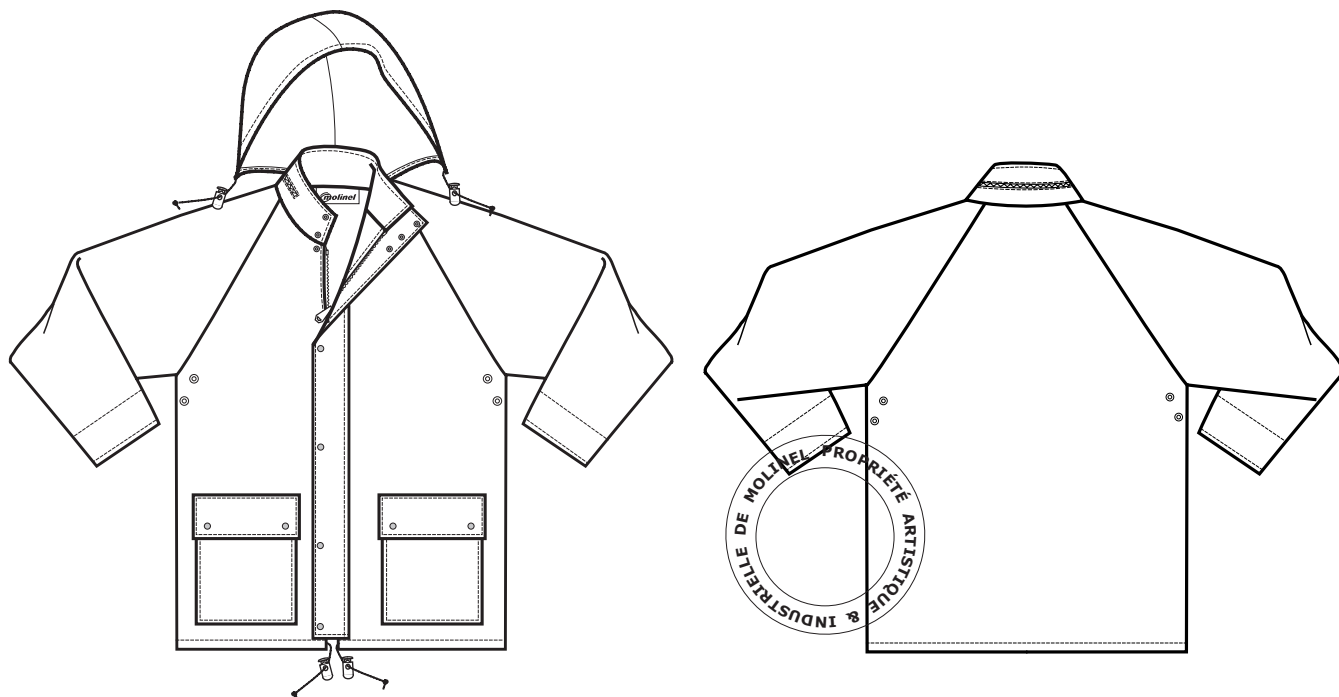




## INTEMPERIES - VESTE DE PLUIE CYCLONE - 1402



### ■ DESCRIPTIF :

- Capuche intégrée dans le col.
- Ouverture par glissière sous patte pressionnée.
- Oeilllets d'aération.
- Poignets élastiqués.
- 2 poches bas à rabat.

### ■ MONTAGE ET FINITIONS :

- Assemblage 1 aiguille .
- coutures soudées
- Piqûres de montage fil ton sur ton

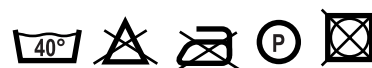
### ■ NORMES :

- Conforme EN 343

### ■ TISSUS :

Coloris	Matières
MARINE	- Jersey polyamide 170 gr/m <sup>2</sup> + Enduction polyuréthane respirante
VERT	- Jersey polyamide 170 gr/m <sup>2</sup> + Enduction polyuréthane respirante

### ■ ENTRETIEN :



### ■ REFERENCES ET TAILLES :

MARINE	1402 8015 158	tailles M.L.XL.2XL.
VERT	1402 8015 201	tailles M.L.XL.2XL.

Date de validation : OCTOBRE 2006

Visa Marketing : \_\_\_\_\_